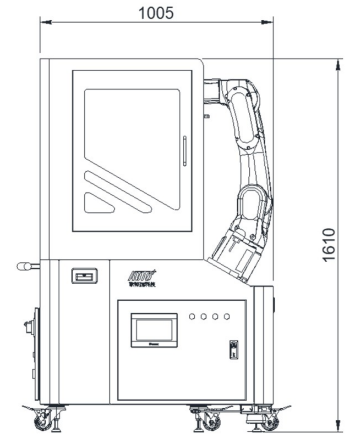
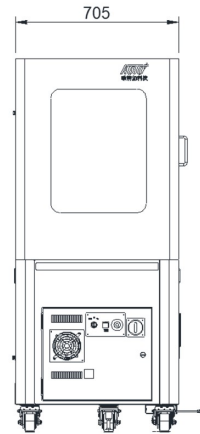
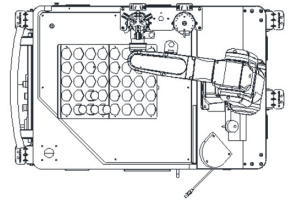


# OKUMA GENOS Series Automatic System

## Movable Robot Cell with OKUMA CNC Lathe 加工機ワークロボットセル



### Features: 機能:

- Load/Unload efficiently.  
効率的なワーク着脱作業。
- Robot, stocker, options customization.  
ロボット、ストッカー、他機能など変更、追加可能。
- Easier and Faster Installation.  
簡単かつ迅速に設置できる。

### Autoplustek Movable Robot Cell

Item 項目	Specification 仕様
Space Occupied, Weight 外觀寸法、重さ	1,005mm*705mm*1,610mm L*W*H 390 kg (With 7kg-payload robot)
Robot、Loading 搭載ロボット、荷重	Industrial Robot OR Collaborative Robot: 5, 7, 10kg-payload 産業用、協働ロボット 荷重：5、7、10kg
Work Stocker ワークストッカー	Pallet type, Tray Changer type, Turntable stacking type, etc. パレット、トレーチェンジャー、ターンテーブル
Option オプション	Tool changer, Automated optical inspection, Safety laser scanners, etc. ツールチェンジャー、画像センサ、セーフティレーザスキャナ。

※ Above specification can be changed depended on customer requirement.  
 ※ 製品仕様や設計などが変更される可能性があります。  
 ※ 以上数値均為参考規格，依照客戶需求變更設計。



## Application 設備応用

**Easier and Faster Installation :**  
簡単かつ迅速に設置できる :

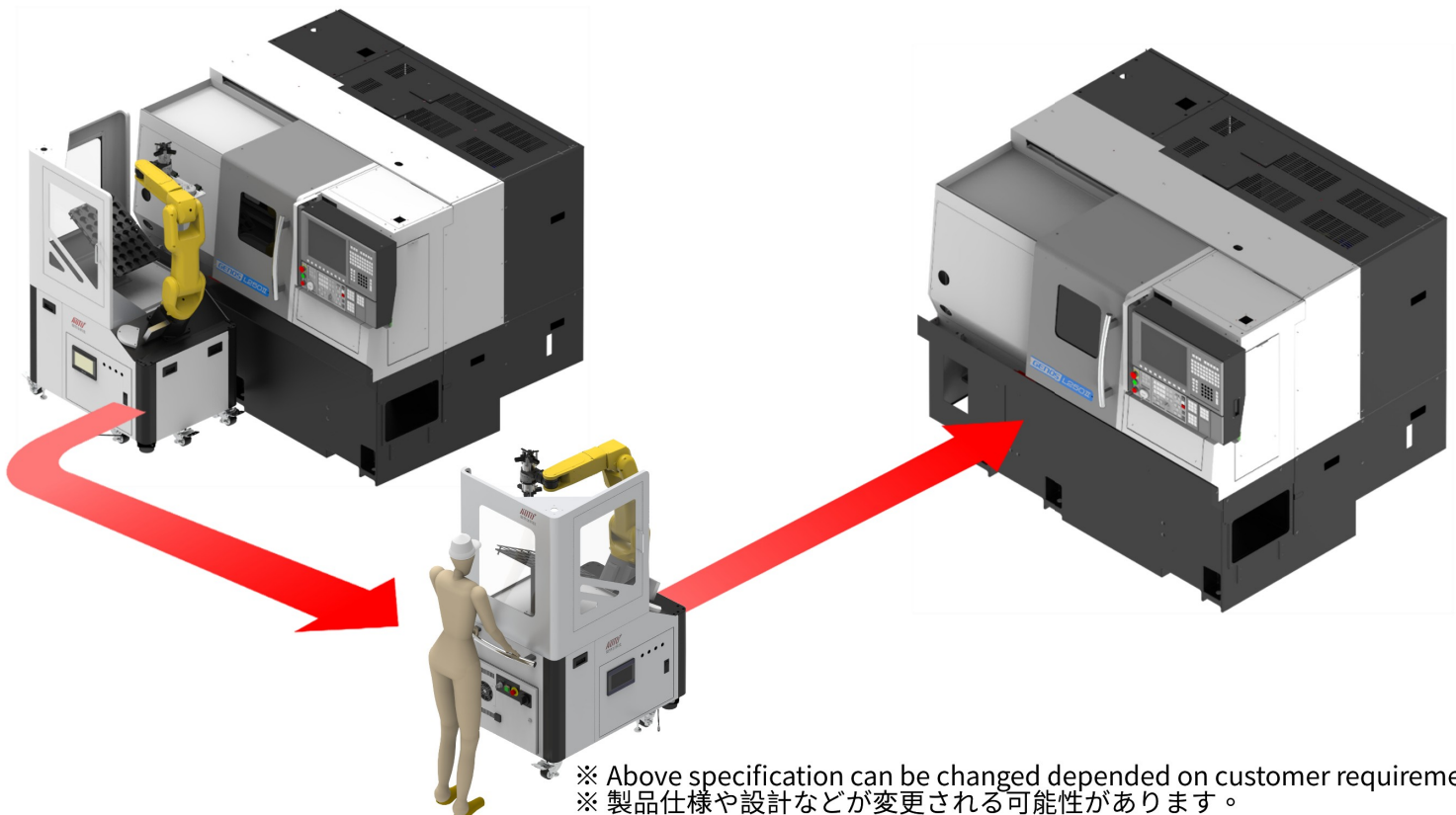
Realization of FMS and quick installation in your production process.  
生産ラインにワーク取り付けFMSを実現する。



**Lathe 1**

**Move to**

**Lathe 2**

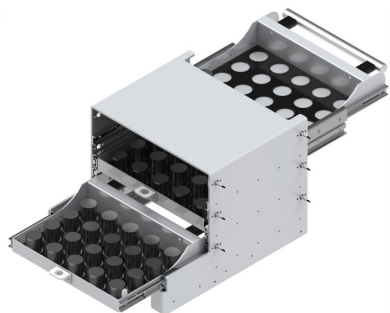


※ Above specification can be changed depended on customer requirement.  
※ 製品仕様や設計などが変更される可能性があります。

## Product customization 製品カスタマイズ

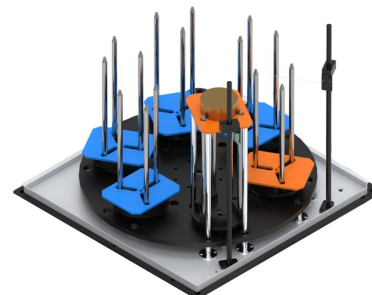
### Work stocker type customization: ワークロッカー対応タイプ

More stocking solutions.  
ソリューション例



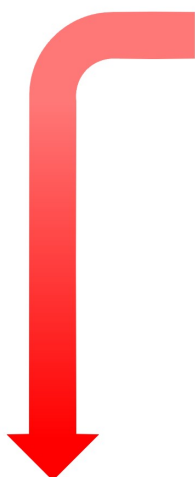
**Tray changer/ stoker**  
トレーチェンジャー

W.P. dimension:  $\phi 45\text{mm}$  \* 20 PCS \* 2 Pallet  
Pallet dimension: 200mm \* 280mm

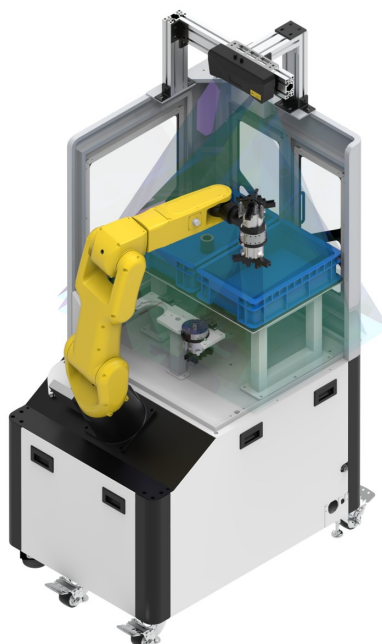
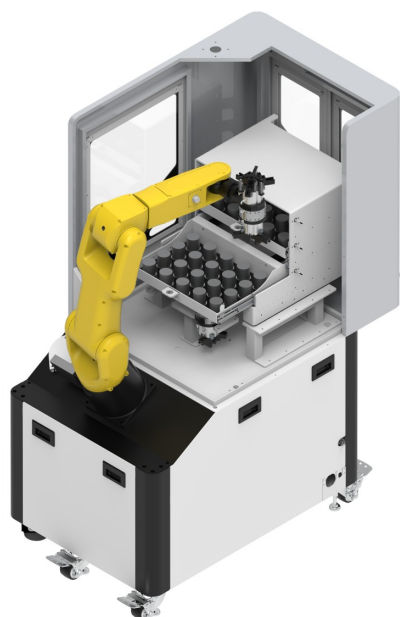


**Turntable stacking**  
積み上げ式ロッカー

W.P. dimension: Max:  $\phi 85\text{mm}$ , Min:  $\phi 25\text{mm}$   
Stacking height: 300mm



**Vision system & Storage**  
画像認識システム

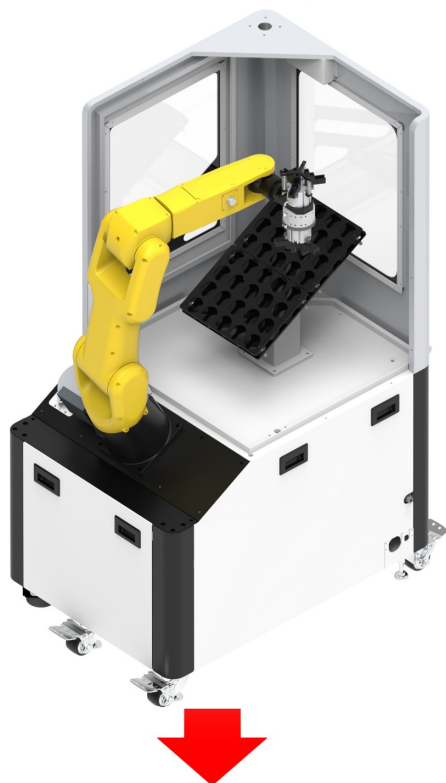


※ Above specification can be changed depended on customer requirement.  
※ 製品仕様や設計などが変更される可能性があります。

## Product customization 製品カスタマイズ

Robot application:  
ロボット応用

Multi-type robot models.  
産業、協働ロボット対応可能



**Industrial robot :**  
産業用ロボット



Payload 7kg : Fanuc LR Mate 200iD/7L

**Collaborative robot :**  
協働ロボット



Payload 5kg : Fanuc CRX-5iA



Payload 10kg : Fanuc CRX-10iA

**\*Default robot type. Compatible with other makers, brands, and types of robots.**

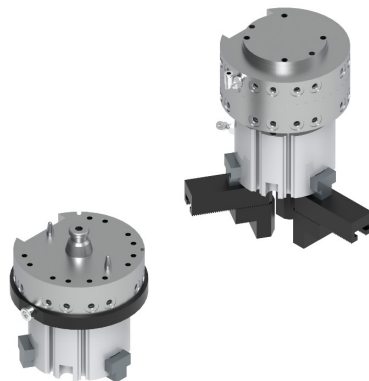
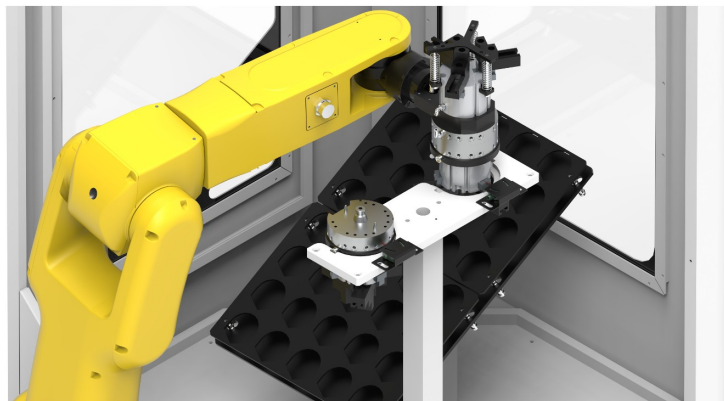
**\*客先指定ロボットメーカー、タイプ、型番変更など、対応しています。**

※ Above specification can be changed depended on customer requirement.  
※ 製品仕様や設計などが変更される可能性があります。

## Options 機能オプション

### Robot Tool Quick Changer : ツールチェンジャー

End-effector change improvement.  
ロボットハンド交換作業を効率化。



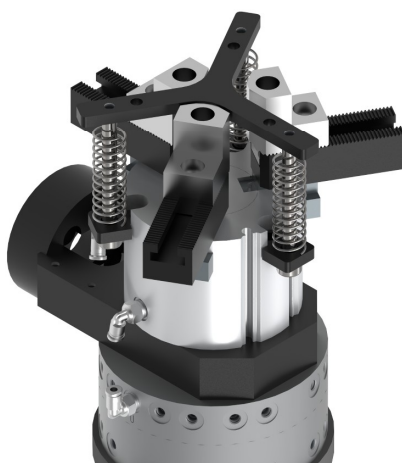
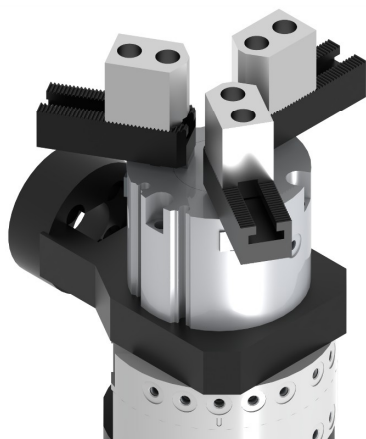
 mindman

\*CHANGER :  
MINDMAN MCTC-20R

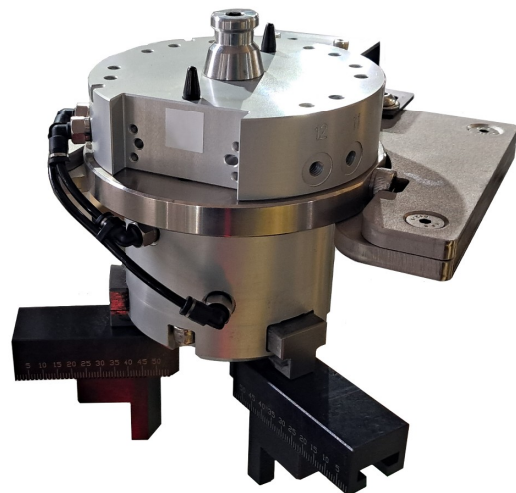
\*GRIPPER :  
MINDMAN MCHG2-50M

### Gripper option : グリッパオプション

Adjustable rack finger and pusher.  
調整可能爪とワークプッシャー。

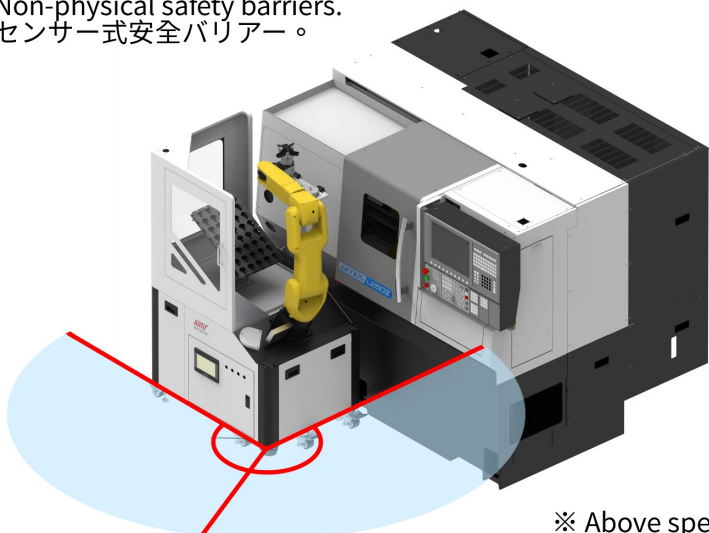


W.P. dimension: Max:  $\varnothing 85\text{mm}$ , Min:  $\varnothing 25\text{mm}$



### Safety Laser Scanner : レーザスキャナー

Non-physical safety barriers.  
センサー式安全バリアー。



\*SICK nanoScan3

Range(範囲): Radius(半径) 3M  
Angle(角度): 275°

※ Above specification can be changed depended on customer requirement.  
※ 製品仕様や設計などが変更される可能性があります。